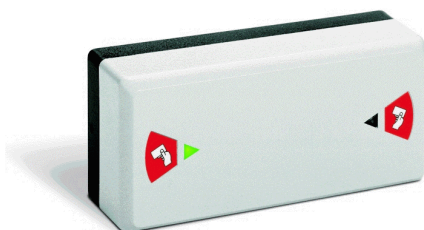


TK S012 – Считыватель бесконтактных карт доступа MIFARE



Технические характеристики	
Двухнаправленный считыватель для бесконтактных карт доступа MIFARE (стандарт ISO14443-2A, 13,56 мГц, дистанция считывания до 15 мм)	
2 трёхцветных светодиодных индикатора: зеленый - правильное считывание в каждом направлении, красный - неразрешенная транзакция, желтый - Echelon Service.	
Разные звуковые сигналы для разрешенных/неразрешенных транзакций.	
Электрические характеристики	
Напряжение питания	12 V DC \pm 15%
Энергопотребление	1,0 W
LonWorks интерфейс	Неэкранированная витая пара, свободная топология (FTT10A, 78 Кбит/с)
Физические характеристики	
Степень защиты	IP55
Размеры	Ширина=160, Высота=72, Глубина=52 мм
Вес	0,3 кг
Монтаж	Горизонтальный или вертикальный
Характеристики окружающей среды	
Рабочая температура	0°C \pm +50°C
Относительная влажность	до 90% без конденсации
Электромагнитная совместимость	89/336/CEE; 92/31/CEE; 93/68/CEE